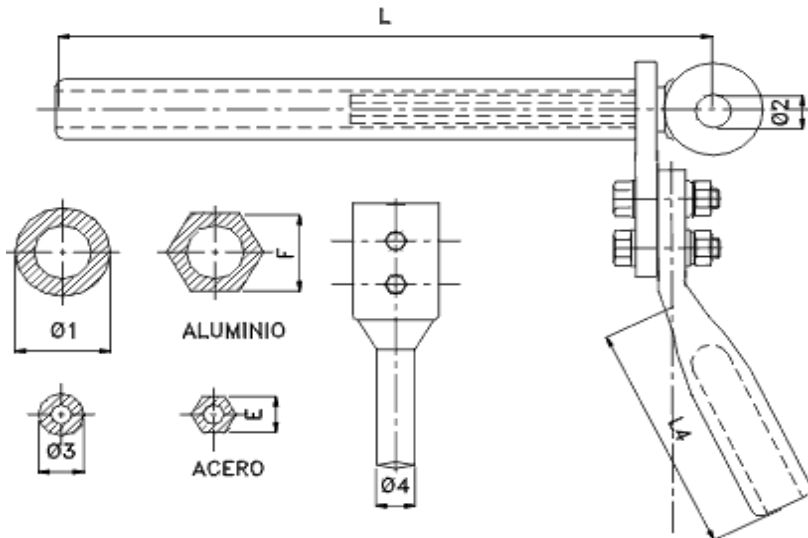


MORSAS DE RETENCION A COMPRESION

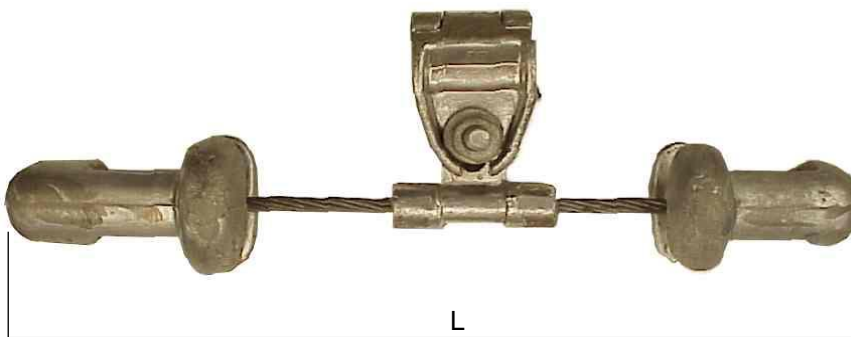


- Cuerpo y terminal fabricados en Al Al 99,5.
- Alma de acero cincado.
- Bulonería de acero cincado.
- Resistencias mecánicas definidas en Anexo 07.

Modelo	Conductor mm ²	Øext.	Cuerpo			Alma			Terminal		CRMT daN
			Ø1	L	F	Ø2	Ø3	E	Ø4	L4	
MRC95/15	95/15	13,6	30	405	26,4	18	12	10,2	30	160	> 3.110
MRC120/20	120/20	15,5		430			14	12,0		165	> 4.015
MRC150/25	150/25	17,1		450			16	13,7		> 5.100	
MRC185/30	185/30	19,0	34	475	30,0	21	18	15,4	34	185	> 6.200
MRC240/40	240/40	21,9	38	515	33,5		38	195	> 8.100		
MRC300/50	300/50	24,5	42	590	37,0	22	18,9	42	220	> 10.000	

- **CRMT**: carga de rotura mínima a la tracción

AMORTIGUADORES DE VIBRACIONES TIPO STOCKBRIDGE



- Morseto fabricado en Al Al.
- Cable de acero cincado.
- Masas de contrapesos de aleación de Zinc.
- Bulonería de acero cincado.

Modelo	Ø min.	Ø max.	Aplicación	L	Peso Kg
AV-1	8,0	11,0	Acero: 50, 70 y MN 101	336	1,30
AV-2	14,5	19,0	120/20 a 150/25	529	3,50
AV-3	19,0	25,0	185/30 a 300/50		